

RAPPORT DEVELOPPEMENT DURABLE 2021



S'ENGAGER POUR UN MONDE DURABLE



Gilone



Thibaud



Bernard



Franck



Laurent



Raphaël

KYU est un cabinet de conseil et d'études indépendant détenue par ses associés. Cette qualité d'entrepreneurs nous donne la liberté au quotidien de mettre nos actions en cohérence avec nos convictions.

Convaincus que le Développement Durable constitue pour l'entreprise un élément de différenciation de son offre et un levier de performance, nous intégrons systématiquement cette dimension à notre fonctionnement interne et aux projets auxquels nous participons lorsque ce n'est pas l'objet même de nos interventions pour nos clients.

Au travers de la continuité de notre adhésion au Pacte Mondial des Nations Unies depuis 2005, nous réaffirmons sans cesse notre motivation à promouvoir ses 10 principes.

La crise COVID en réinterrogeant les modèles de consommation, d'organisation et de développement est venue souligner la nécessité pour tous les acteurs économiques de répondre aux enjeux d'une économie plus transparente et durable. Elle nous donne l'occasion de réaffirmer notre engagement à contribuer à l'atteinte des Objectifs de Développement Durable de l'ONU.



NOUS SOUTENONS
LE PACTE MONDIAL

Ceci est notre **Communication sur le Progrès** sur la mise en œuvre des principes du **Pacte mondial des Nations Unies**.

Nous apprécions vos commentaires sur son contenu.



01

À PROPOS DE KYU

02

NOTRE ENGAGEMENT

03

AU SEIN DU CABINET

04

AVEC NOS CLIENTS

A PROPOS DE KYU

01



À PROPOS DE KYU

KYU Associés est un cabinet de conseil et d'études qui accompagne ses clients en France et à l'international autour de 7 domaines d'expertise.

Créé en 2002, KYU compte aujourd'hui plus de soixante consultants à Paris et Cologne.

Alliant des expertises métier et des approches innovantes et collaboratives, nos équipes s'engagent pour délivrer des résultats tangibles et accélérer la transformation des organisations.



**OFFRE
& EXPERIENCE
CLIENT**



**SUPPLY
CHAIN**



**RISQUES
& ASSURANCE**



**TRANSFORMATION
DURABLE**



**PROSPECTIVES
MARCHÉS
& ÉTUDES**



**PARCOURS
& FORMATION**

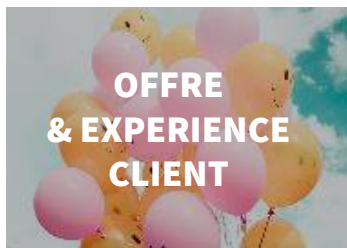


**EMPLOIS &
COMPÉTENCES**

Conseil

Études

Conseil



Répondre aux évolutions sociétales, proposer des produits et services innovants et réinventer l'expérience client



Développer la maîtrise des risques afin de préserver la compétitivité et d'améliorer la résilience de nos clients



Transformer les Supply Chain vers plus d'agilité et de performance, tirer le meilleur parti des évolutions technologiques et digitales

NOS 7 EXPERTISES AU SERVICE DE NOS CLIENTS



Comprendre les écosystèmes, leurs impacts, pour agir concrètement et durablement sur l'environnement et la société

Études



Identifier les tendances d'un marché, les opportunités de développement, construire des scénarios et dessiner des trajectoires



Adapter les dispositifs emploi-formation pour faire face aux enjeux d'évolutions métiers et de recrutement. Créer des parcours professionnels favorisant la mobilité et l'employabilité



Comprendre les métiers, leurs dynamiques, les enjeux RH. Anticiper les besoins en compétences des entreprises et des secteurs

NOTRE ENGAGEMENT

02



NOTRE CHARTE

Notre adhésion aux principes du Pacte Mondial des Nations Unies se traduit dans **9 PRINCIPES D'ACTION** que nous appliquons au quotidien dans notre fonctionnement et dans les projets de nos clients.



ENGAGEMENT CLIENT

- 1 Exercer notre devoir de conseil avec loyauté, intégrité et impartialité
- 2 Délivrer des services à forte valeur ajoutée pour améliorer durablement la performance
- 3 Prendre en compte les risques et les opportunités liés au Développement Durable



INVESTISSEMENT HUMAIN

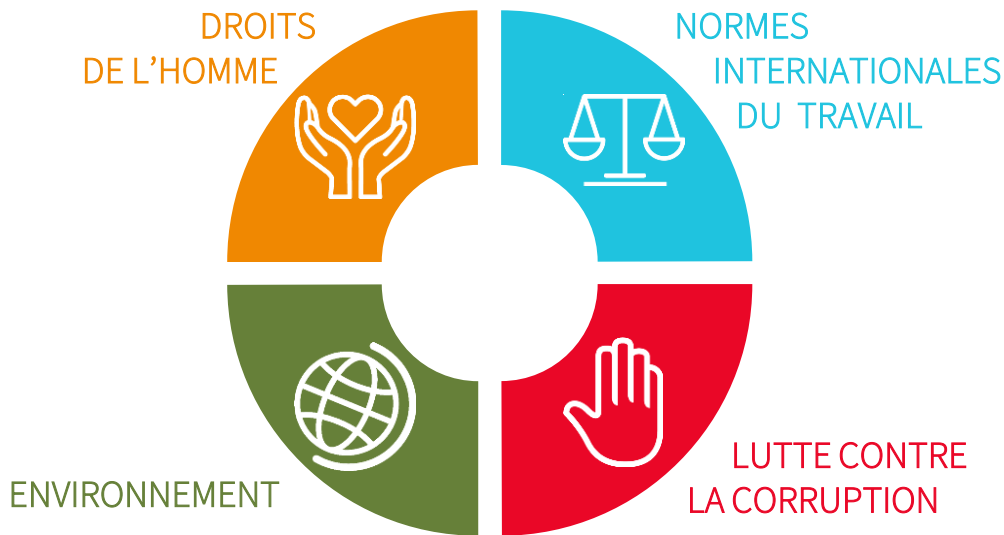
- 4 Valoriser la diversité et lutter contre toutes les formes de discrimination
- 5 Accompagner le développement professionnel des ressources jusqu'au statut d'associé
- 6 Offrir un environnement de travail ouvert et stimulant



RESPONSABILITÉ ENVIRONNEMENTALE

- 7 Limiter les consommations de papier et supprimer les emballages à usage unique
- 8 Compenser nos émissions Carbone en participant à des actions de reforestation
- 9 Participer à la préservation de la biodiversité par des actions de mécénat

LES 10 PRINCIPES | PACTE MONDIAL



- 1** Promouvoir et respecter la protection du droit international relatif aux Droits de l'Homme
- 2** Veiller à ne pas se rendre complices de violations des Droits de l'Homme
- 3** Respecter la liberté d'association et reconnaître le droit de négociation collective
- 4** Contribuer à l'élimination de toutes les formes de travail forcé ou obligatoire
- 5** Contribuer à l'abolition effective du travail des enfants
- 6** Contribuer à l'élimination de toute discrimination en matière d'emploi
- 7** Appliquer l'approche de précaution face aux problèmes touchant l'environnement
- 8** Prendre des initiatives tendant à promouvoir une plus grande responsabilité en matière d'environnement
- 9** Favoriser la mise au point et la diffusion de technologies respectueuses de l'environnement
- 10** Agir contre la corruption sous toutes ses formes, y compris l'extorsion de fonds et les pots-de-vin



Nous sommes certifiés ISO 9001 depuis 8 ans

Dans le cadre de l'amélioration continue impulsée par notre certification ISO 9001 depuis 8 ans, nous revoyons annuellement notre démarche de Développement Durable et sa déclinaison dans les processus opérationnels concernés (Offre, Ressources Humaines, Achats).

ACTIONS

- Actualisation et communication de la charte Développement Durable du cabinet à l'ensemble des nouveaux salariés.
- Sensibilisation de nos collaborateurs à nos principes d'intervention responsable, tant au sein du cabinet qu'à travers nos missions.
- Implication continue de nos collaborateurs dans la définition et la mise en œuvre des actions contribuant à améliorer nos pratiques, tant internes qu'externes.

Dans le cadre de notre expertise en Management des Risques, nous intégrons systématiquement le traitement des risques liés aux différents domaines de la RSE : environnement, social, sociétal et éthique des affaires.

Nous sommes experts dans le management des risques liés à la RSE

ACTIONS

- Dans le secteur industriel, conduite de programmes d'audits annuels évaluant les dispositifs de prévention en place pour maîtriser les risques de responsabilité en matière de Santé, Sécurité et Environnement.
- Dans le cadre de la démarche de maîtrise des risques du cabinet, nous revisitons annuellement la cartographie des risques de l'entreprise, en particulier sur les conditions de travail et notre empreinte environnementale, afin d'adapter en permanence nos dispositifs et garantir une croissance durable de nos activités.

AU SEIN DU CABINET

03





DÉVELOPPEMENT PERSONNEL & PROFESSIONNEL

Les collaborateurs constituent le principal actif d'une entreprise de services. Chez KYU, nous pensons que c'est la diversité des profils que nous recrutons qui constitue la principale richesse de nos équipes. Notre politique de Ressources Humaines vise à favoriser le développement personnel et professionnel pour assurer une croissance durable de nos activités.

ACTIONS

La politique de rémunération s'appuie sur deux fondamentaux, le mérite et l'équité. Elle reflète l'engagement humain et social de KYU et vise à reconnaître la contribution individuelle et collective. Un Bilan Social Individuel annuel permet de donner de la visibilité sur l'ensemble des éléments de rémunération.

Le Plan de Formation est mis à jour annuellement en fonction de l'évolution de l'offre et des besoins individuels identifiés. En 2020-2021, il s'est focalisé sur les expertises clés du cabinet, comme par exemple les méthodes de gestion des risques cyber, la continuité d'activité, l'Analyse du Cycle de Vie ou l'exploitation de l'open data public.

Renforcement du dispositif de coaching personnalisé pour l'ensemble des salariés tout au long de leur carrière dans l'entreprise, en complément du système d'évaluation systématique après chaque mission. Evaluation de tous les chefs de projet sur leur capacité à faire progresser les ressources qu'ils encadrent.



50% de femmes
dans le cabinet



+9% de croissance des effectifs
en 2020-2021



98% de CDI



4 évaluations individuelles par
an en moyenne



4 salariés ont été accompagnés dans leur
développement professionnel jusqu'au
statut d'associé



15% de turnover (contre 30%
dans le secteur)



MEILLEURES CONDITIONS DE TRAVAIL

Mettre les collaborateurs dans les meilleures conditions de travail possibles constitue un objectif permanent du cabinet. Malgré la crise sanitaire, nous avons réussi à maintenir le bon équilibre entre la protection de la santé de nos collaborateurs et la cohésion des équipes.

ACTIONS

Dans le contexte de la crise sanitaire liée au COVID, nous avons déployé un dispositif renforcé pour protéger nos salariés : mise en place du télétravail, communication et sensibilisation permanentes au respect des gestes barrière, renforcement du nettoyage et de la désinfection des locaux, incitation à l'usage limité des transports publics, limitation des déplacements, accès limité aux locaux des personnes extérieures à la société.

Afin de maintenir le lien social entre les salariés et limiter les risques d'isolement, plusieurs actions ont été mises en place tant au niveau collectif qu'individuel : organisation de réunions plénières (Teams) hebdomadaires pour partager, sensibiliser et rassurer les collaborateurs, sensibilisation des managers à la nécessité de faire un suivi particulier de leurs équipes, communication sur le droit à la déconnexion, autorisation dérogatoire de retour au cabinet pour les salariés isolés, confirmation des ressources en période d'essai.

Rentrée 2021, si les conditions sanitaires le permettent, organisation d'un séminaire de « team building » de 3 jours pour l'ensemble des collaborateurs, afin de redynamiser et motiver les équipes.

Une année normale chez KYU c'est...



70% des salariés ont participé à au moins une des activités sportives dans l'année



12 repas de bureau réunissant tous les collaborateurs



100 paniers de fruits de saison bio consommés par an



1 séminaire annuel pour l'ensemble des salariés



10 soirées événement dans l'année



4000 € dépensés par collaborateur par an pour améliorer le cadre de travail et animer les équipes



CONTRIBUER À RÉDUIRE LES IMPACTS

En modifiant ses pratiques et en influençant celles de ses parties prenantes, chaque entreprise peut contribuer à diminuer son empreinte écologique. KYU met en œuvre des actions qui visent à mettre en cohérence ses pratiques avec cette conviction.

ACTIONS

Après une première mesure de l'impact carbone de notre activité en 2019, portant sur les déplacements des collaborateurs, les consommations énergétiques et de papier, nous avons identifié de nouveaux partenaires pour mettre en œuvre initiatives de reforestation, qui se matérialiseront en 2021.

Les achats de consommables éco-responsables ont été complétés par des achats alimentaires bio et éthiques mis à disposition gratuitement pour l'ensemble des salariés et régulièrement challengés pour inciter au changement de certains comportements.

Dans le cadre de la contribution du cabinet aux ODD, et notamment l'objectif 14 de protection des ressources aquatiques, KYU a lancé en 2019, l'opération zéro plastique, notamment pour les repas de bureau, et par la fourniture de couverts réutilisables et de lunch box individuelles à chaque consultant.

Déploiement du programme « Paper Free Project » visant à réduire drastiquement les consommations de papier en proposant systématiquement à nos clients d'appliquer le zéro papier au moment du lancement du projet.



90% des projets ont été « Paper Free » en 2020-2021 (objectif initial = 50% !)



100% de nos déchets sont triés, valorisés ou éliminés



Rare bénéfice de la crise sanitaire, la réduction des déplacements professionnels a permis de réduire drastiquement notre empreinte carbone



Politique **zéro** plastique à usage unique (repas de bureau, lunch box individuelles pour les collaborateurs)



Politique d'achats **100%** responsables : consommables, course, partenaires



Participation à des initiatives de reforestation, pour compenser nos émissions de CO₂



JAVA
a fêté son 2^{ème} anniversaire le 17 octobre 2020



Depuis 2019, nous avons décidé de soutenir le **Muséum National d'Histoire Naturelle**, et en particulier ses activités d'hébergement de populations de sauvegarde pour les espèces menacées d'extinction.

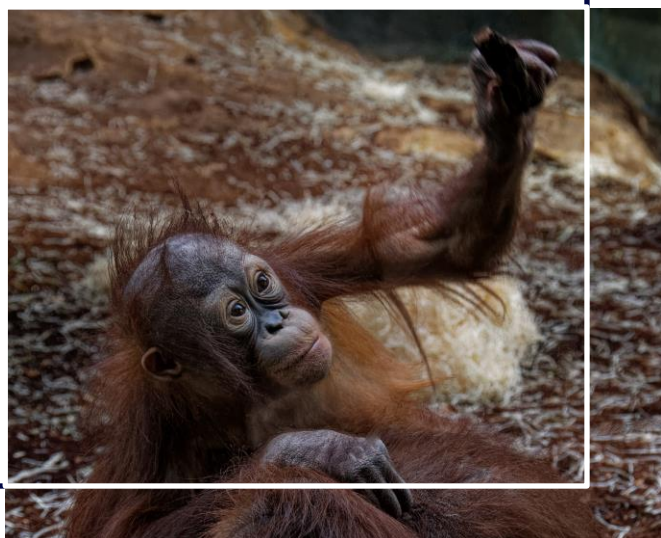
Concrètement, nous participons au financement du projet d'extension de l'enclos des **orangs-outans de Bornéo** en parrainant **Java**, l'un des cinq orangs-outans de la Ménagerie du Muséum National d'Histoire Naturelle.

L'orang-outan de Bornéo, tout comme son cousin, l'orang-outan de Sumatra, est en voie de disparition, victime principalement de la déforestation intensive.

Braconnage, trafic de bébés orangs-outans, incendies et déforestation s'intensifient dans toute l'île de Bornéo, même dans les réserves. En 20 ans, les populations d'orangs-outans ont perdu 80 % de leur territoire et se sont réduites de moitié. Aujourd'hui, il resterait environ 60 000 orangs-outans de Bornéo.

Des mesures de protection sont mises en place in situ (centres de réhabilitation, création d'aires protégées...) et ex situ grâce aux plans d'élevage internationaux auxquels la Ménagerie participe activement.

À la Ménagerie, les orangs-outans font l'objet de programmes de recherches non-invasives : automédication chez les grands singes ; évaluation du stress et bien-être chez les primates,...



© MNHN - François-Gilles Grandin- tous droits réservés.

AVEC NOS CLIENTS

04





ACCOMPAGNER LES ACTEURS HUMANITAIRES ET LES STRUCTURES HOSPITALIÈRES

Dans le cadre de ses interventions, KYU apporte en particulier sa contribution à l'amélioration de l'efficacité opérationnelle d'organisations humanitaires et de structures hospitalières, reconnues pour leurs externalités positives en matière Droits de l'Homme et d'accès aux soins.

STRATEGIE ACHAT POUR L'HUMANITAIRE

Dans le cadre de notre offre Humanitaire, nous poursuivons notre collaboration historique avec le Comité International de la Croix Rouge - CICR pour les accompagner dans le développement de leurs capacités opérationnelles et ainsi mieux servir leur mandat de protection et d'assistance aux victimes de conflits armés et d'autres situations de violence. En 2020-2021 nous avons réalisé 1 mission visant à structurer l'organisation des Achats, afin d'optimiser les coûts et de mieux répondre aux attentes des donateurs en matière d'éthique des affaires et de conformité.

SUPPORT OPERATIONNEL POUR LA LEVÉE DE FONDS

Notre accompagnement auprès du CICR a également été étendu à l'amélioration de leur stratégie de levée des fonds. Depuis 2019, nous avons mené 3 projets visant à diversifier leurs sources de financement et à structurer l'organisation et les process, pour mieux gérer de nouveaux types de donateurs, capables de s'engager sur des financements multi-annuels. Ces financements sont indispensables pour apporter une assistance durable, aux victimes de zones de conflits longs, comme le Moyen Orient.

AMÉLIORATION DE L'ACCÈS AUX SOINS

A travers de notre expertise dans le domaine de la Supply Chain, KYU accompagne des Groupements hospitaliers dans l'amélioration de leur organisation logistique, en particulier afin d'exploiter les synergies entre établissements, et ainsi optimiser la performance de la logistique hospitalière au service de l'offre de soins auprès des patients.



ANTICIPER LES MUTATIONS ECONOMIQUES

Dans le cadre de ses interventions, KYU apporte sa contribution à l'anticipation des conséquences des mutations économiques, sociales et démographiques sur les emplois et les compétences, en particulier suite à la crise sanitaire.

RÉALISATION D'ÉTUDES PROSPECTIVES D'IMPACT COVID

KYU réalise des études prospectives dans le cadre d'Engagements de Développement des Emplois et des Compétences (EDEC) pris par les Branches Professionnelles et l'Etat Français afin d'anticiper les conséquences des mutations économiques, sociales et démographiques sur les emplois et les compétences.

ACCOMPAGNEMENT DES BRANCHES ET ENTREPRISES DANS DES ACTIONS DURABLES

KYU conseille et accompagne les Branches Professionnelles et les entreprises dans la mise en œuvre d'actions durables :

- ▶ Orienter les populations fragiles vers des emplois durables.
- ▶ Former des salariés et des demandeurs d'emplois peu qualifiés afin de limiter les impacts des mutations sectorielles, pérenniser les parcours professionnels ou favoriser le retour à l'emploi.
- ▶ Favoriser des actions de bien-être au travail pour attirer et fidéliser des profils dans des secteurs, des entreprises ou des métiers en tension.

RISQUES SANTÉ, PRÉVOYANCE, RETRAITE

KYU conseille et accompagne les entreprises et les représentants du personnel dans l'optimisation des Assurances Santé, Prévoyance, Retraite des salariés. Nos interventions visent à mettre en place des dispositifs de prévention des risques (addictions, burn-out, TMS...), à améliorer / adapter les garanties et les coûts associés, et plus généralement à valoriser un élément essentiel de la politique de rémunération permettant de fidéliser les salariés.



METTRE EN
COHERENCE
PRATIQUES &
PRÉOCCUPATIONS
ÉCOLOGIQUES

Dans le cadre de ses interventions, KYU intègre de plus en plus la notion d'impact environnemental dans ses analyses, préconisations et accompagnement. Mettre en cohérence pratiques et préoccupations écologiques devient un élément incontournable pour les clients dont nous accompagnons la transformation.

**DÉVELOPPEMENT
D'UNE EXPERTISE
MODE
RESPONSABLE**

Dans un contexte de fortes évolutions sociétales, environnementales et d'initiatives telles que le Fashion Pact, qui vise à engager les grands acteurs de la mode et du Luxe dans des démarches de responsabilité sociétale et environnementale, KYU accompagne ses clients dans la structuration d'un business modèle de consommation et de production responsable :

- Structuration de filières d'approvisionnement responsables pour des matières d'origine végétale, animale et minérale
- Promotion de certifications responsables et de matières alternatives à faible impact environnemental
- Contribution à l'amélioration du bien-être animal, par la mise en place d'une démarche nationale multi-acteurs sur le cuir responsable, déployant des standards de bien-être animal dans un grand nombre d'élevages
- Animation et pilotage de programmes et projets RSE

**ÉTUDES SUR LES
MÉTIERS
« VERTS » DANS
DE MULTIPLES
SECTEURS**

Dans le cadre de la réalisation d'études prospectives, KYU évalue les impacts de la transition écologique sur les métiers et les compétences de différents secteurs.

KYU est à l'origine de l'ajout de métiers « verts » dans les cartographies de métiers des Branches Professionnelles, et donne aux Opérateurs de Compétences (OPCO) la possibilité de développer leur offre de formation sur des sujets liés au Développement Durable (ex. métiers liés au développement de l'hydrogène « vert » ou à la préservation de la biodiversité).

NOTRE ENGAGEMENT

À travers notre participation au Pacte Mondial des Nations Unies, nous souhaitons faire progresser les pratiques en termes de respect des droits de l'homme, des normes du travail, de protection de l'environnement et de lutte contre toutes les formes de corruption.



KYU ASSOCIÉS

136, Boulevard Haussmann – 75008 Paris
+ 33 1 56 43 34 33
www.kyu.fr



Global Compact
Réseau France